

Monitoraggio della nidificazione Tortora Selvatica (*Streptopelia turtur*) in provincia di Pesaro Urbino - Marche

A cura di:

Dott. Donnini Roberto

Peroni Lucio

Terminesi Francesco



- **La tortora selvatica è un uccello che fa parte della famiglia dei Columbidi. E' una specie migratrice ampiamente distribuita come nidificante in Europa fino a 60° di latitudine nord, in Africa settentrionale, in Asia occidentale. I quartieri di svernamento interessano l'Africa subtropicale e tropicale. In Italia è nidificante e di passo; giunge a primavera fra fine aprile e maggio dai quartieri di svernamento africani e riparte da metà agosto a settembre.**
- **Ha dimensioni medio-piccole, forme slanciate, becco relativamente breve con la base ricoperta di pelle (cera), tarsi corti, coda lunga e arrotondata. In entrambi i sessi il piumaggio è di colore bruno grigiastro con petto rosso venato; copritrici alari fulve macchiate di nero; lati del collo barrati di bianco e nero. Coda nera bordata in maniera evidente di bianco, becco nerastro, tarsi e piedi rosa carico. In volo, vista dal basso, si distingue per il sottocoda bianco e la coda nera con bordatura bianca; caratteristico è il volo a rapidi battiti un'ala con interruzioni e inclinazione del corpo alternata a destra e a sinistra. Può essere confusa con la Tortora orientale. Lunghezza cm 26-30. peso gr. 110-160.**
- **L'alimentazione è basata su elementi vegetali. Semi di graminacee e di girasole sono prediletti.**
- **Frequenta zone alberate e cespugliate, boschi intramezzati da aree coltivate, pareti e grandi giardini, boschetti, ecc., sia in pianura che in montagna fino a 500-1.000 m di quota.**



Area di nidificazione

**Il monitoraggio è stato
eseguito in una zona agricola
collinare a circa 5km dal mar Adriatico.
Il nido è stato fatto in una siepe naturale
di olmi e rovi adiacente un lago e a
ridosso di un appostamento
fisso di caccia.**



Fasi pre-riproduttive e riproduttive della coppia monitorata non documentate con report fotografico

- **Data di arrivo stimata nell'areale di nidificazione 29 aprile 2024**
- **Data di accoppiamento stimata 06 maggio 2024**
- **Data di deposizione delle uova 12 maggio 2024**
- **Data di schiusa delle uova 28 maggio 2024**



**Pulcini a 7 giorni di vita –
foto del 04 giugno 2024**



**Pulcini a 11 giorni di vita –
foto del 08 giugno 2024**



**Pulcini a 11 giorni di vita –
video del 08 giugno 2024**



**Pulcini a 15 giorni di vita-
foto del 12 giugno 2024**

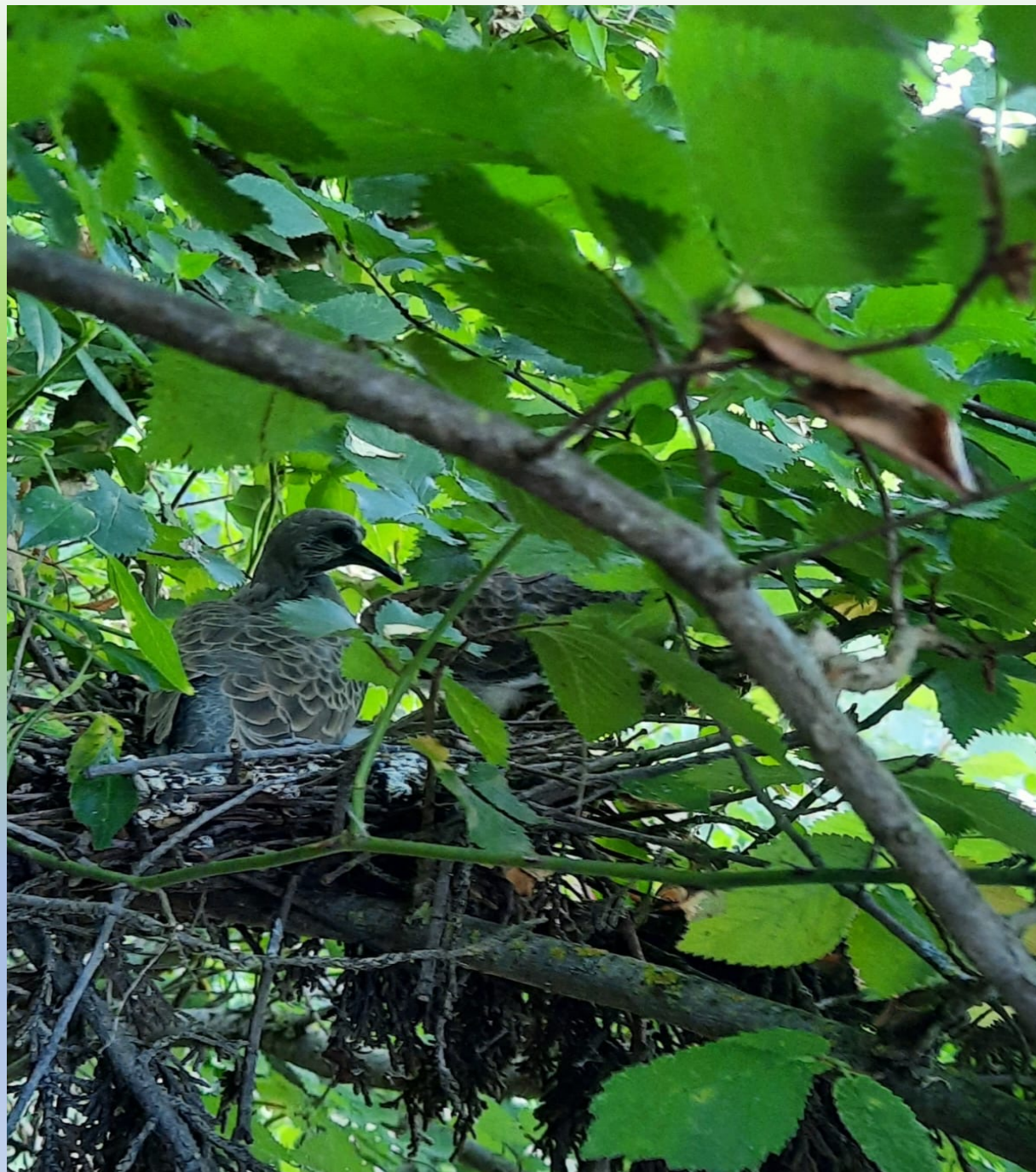


**Pulcini a 15 giorni di vita –
video del 12 giugno 2024**



**Pulcini a 17 giorni di vita –
foto del 14 giugno 2024**

**Uno dei due pulcini
è posato su un ramo
esterno al nido
e pronto all'involo.**



**Nido vuoto –
non siamo riusciti a
fotografare i pulcini
che si sono involati
non appena ci hanno sentiti
arrivare nei paraggi del nido –
foto del 16 giugno 2024**



**Nido vuoto –
video del 16 giugno 2024 –
in attesa di una nuova nidiata.**



16 giugno 2024 – siamo in attesa della seconda nidata.....

